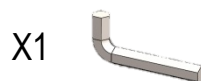
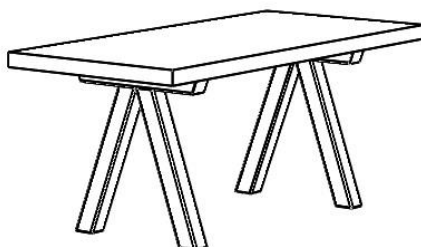


# ARTMETA

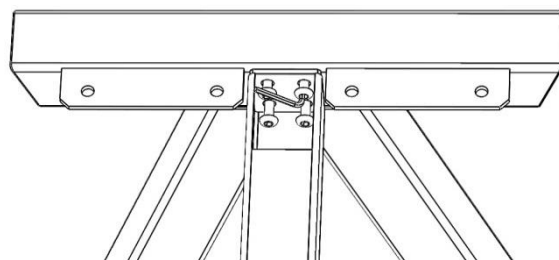
## Aubier



### ETAPE 1

Assemblage du piétement :

Utilisez les vis métaux (les plus grosses) pour fixer la traverse au piétement à l'aide de la clé « 6 pans creux » (la plus grosse).



### ETAPE 2

Fixation du plateau au piétement :

Présentez le plateau sur le piétement.  
Les 4 pré-perçages sous le plateau bois doivent correspondre aux perçages sur le piétement.

Utilisez les vis bois avec une rondelle à l'aide de la clé « Torx ».

Vous avez réussi !

